



## いわてグルージャ盛岡

Iwate Grulla Morioka

VS

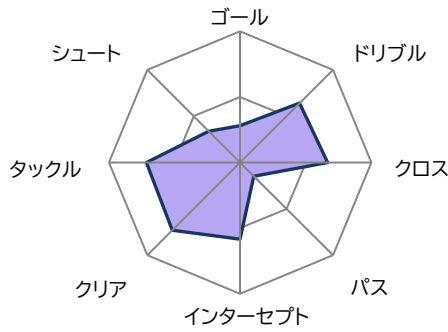
## F C町田ゼルビア

FC Machida Zelvia

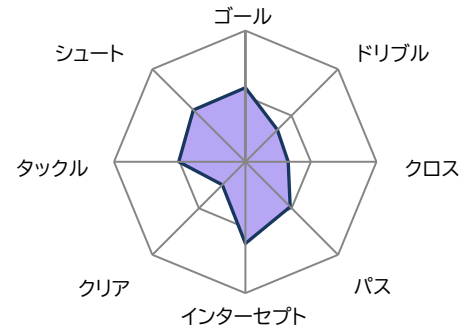


7月23日 いわぎんスタジアム

### チームスタッツ



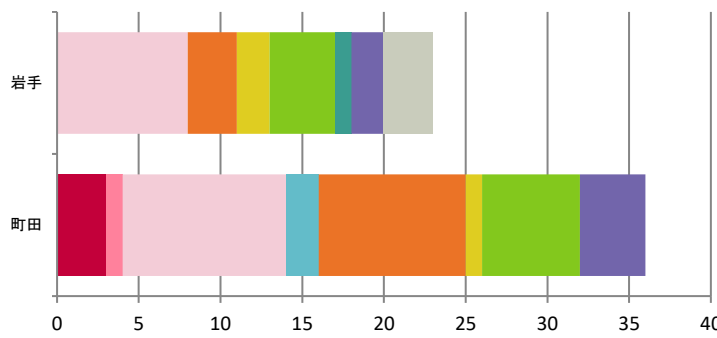
ゴール	1.3 (7)
ドリブル	8.2 (18)
クロス	13.3 (17)
パス	463.8 (13)
インターセプト	1.9 (5)
クリア	18.1 (20)
タックル	17.9 (12)
シュート	9.3 (9)



※試合平均値。 ()内はリーグ順位

### 得点パターン

PKから	0
セットプレー直接から	0
セットプレーから	8
ドリブルから	0
クロスから	3
スルーパスから	2
30m未満のパスから	4
30m以上のパスから	1
こぼれ球から	2
その他	3



PKから	3
セットプレー直接から	1
セットプレーから	10
ドリブルから	2
クロスから	9
スルーパスから	1
30m未満のパスから	6
30m以上のパスから	0
こぼれ球から	4
その他	0

### ランキング

ゴール	
小松 駿太	3
牟田 雄祐	2
深川 大輔	2
色摩 雄貴	2
ブレンネル	2

アシスト	
中村 太亮	3
弓削 翼	3
中村 充孝	2
加々美 登生	2
増田 隼司	2

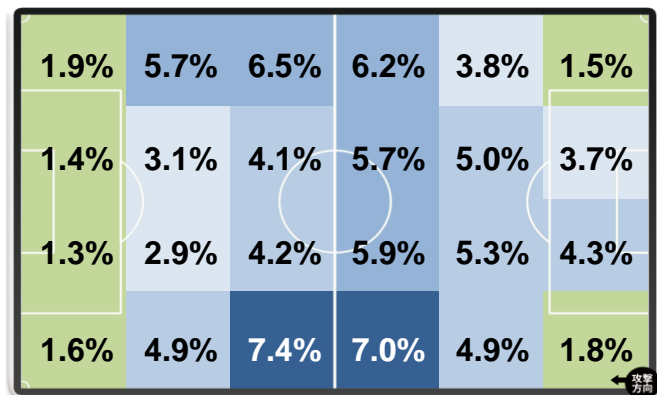
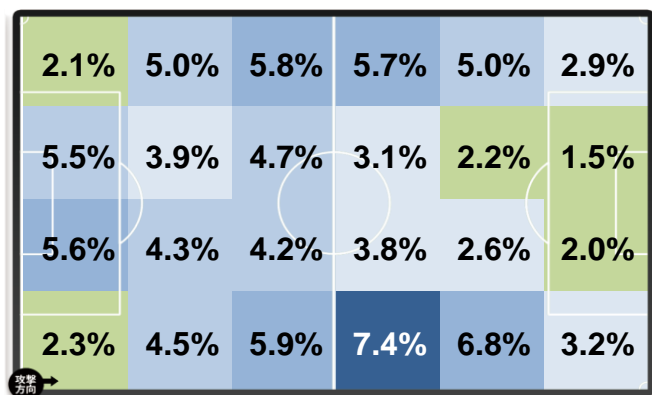
ゴール	
平戸 太貴	8
太田 修介	7
鄭 大世	4
ドウドウ	4
奥山 政幸	2

アシスト	
平戸 太貴	8
太田 修介	5
翁長 聖	3
高江 麗央	2
安井 拓也	2

セットプレー (出し手→相手ペナルティエリアでの受け手)		
中村 太亮	→	甲斐 健太郎 8
中村 太亮	→	ブレンネル 6
中村 太亮	→	牟田 雄祐 5
ビスマルク	→	ブレンネル 5
宮市 剛	→	ブレンネル 4

セットプレー (出し手→相手ペナルティエリアでの受け手)		
翁長 聖	→	鄭 大世 5
平戸 太貴	→	鄭 大世 4
翁長 聖	→	ドウドウ 4
平戸 太貴	→	翁長 聖 4
平戸 太貴	→	高橋 祥平 4

### ホットゾーン



※セットプレー除く

掲載データのご利用は、マッチデープログラム等の許可された印刷物とクラブホームページのみとなります。

許可無くその他の用途(転載・販売等)に使用することを禁止します。

データのご利用についてご不明な点がございましたら、下記の連絡先までお問い合わせ下さい。

データスタジアム株式会社 J STATs事務局

Phone : 03-6261-1546 Mail : info@j-stats.jp

