

明治安田生命 J 2 リーグ 第33節

いわてグルージャ盛岡サポーターの皆様へ



IWATE
GRULLA
MORIOKA

株式会社いわてアスリートクラブ



【試合当日について】

- 当日券もご用意しております。
※ 駐車場・チケット完売情報等は公式Twitterにてお知らせいたします。
(<https://twitter.com/IwateGrulla?lang=ja>)
- 立ち見観戦・横断幕の掲揚・大旗の使用は
「ホームゴール裏A自由席」でのみ可能です
- 安心安全なスタジアム観戦のため、弊クラブの応援マナーを守って
ご利用いただきますよう、お願い申し上げます。

なお、試合運営・試合進行においてボランティアを含む巡回スタッフが危険と判断した際には、個別にお声かけいたします。
改善いただけない場合にはご退場いただく場合がございます。

- 試合前・中・後でのトラブルについては一切の責任を負いかねます。

試合会場について

【試合会場】 いわぎんスタジアム

【所在地】 盛岡市永井8地割65

【アクセス】 車：東北自動車道 盛岡南ICから約10分
公共交通機関：最寄駅「岩手飯岡駅」から徒歩約20分

別掲しておりますが、駐車場の台数には限りがございます。

臨時駐車場も含めて満車の場合にはそれ以上のご案内ができず、
その際のチケット代の返金や、旅行費・宿泊費等の補償も一切いたしかねます。

公共交通機関でのご来場が最もスムーズで、且つ、定刻通りにご旅行を
お楽しみいただくことができますと思います。どうかご協力ください。

応援バナー設置・総合案内所について

■ 横断幕の設置について

ホームゴール裏は14:30～15:30で設置をお願いします。
安心安全な試合運営のため、マナーを守ってご利用ください。
<https://grulla-morioka.jp/manner/>

■ 15:00～総合案内所を開設いたします ※位置は別掲しております

- ▶ 引換券・ドリームカード・選手サンクスカードをお持ちの方(※1)
- ▶ ファンクラブ・シーズンパスご購入の方
- ▶ クローバーマーク車でご来場の方
- ▶ その他チケット・運営に関するお問合せ窓口

※1 チケット上限枚数に達した場合、引き換えできません。

※ 今節はチケットのアップグレードはお受けいたしかねます。

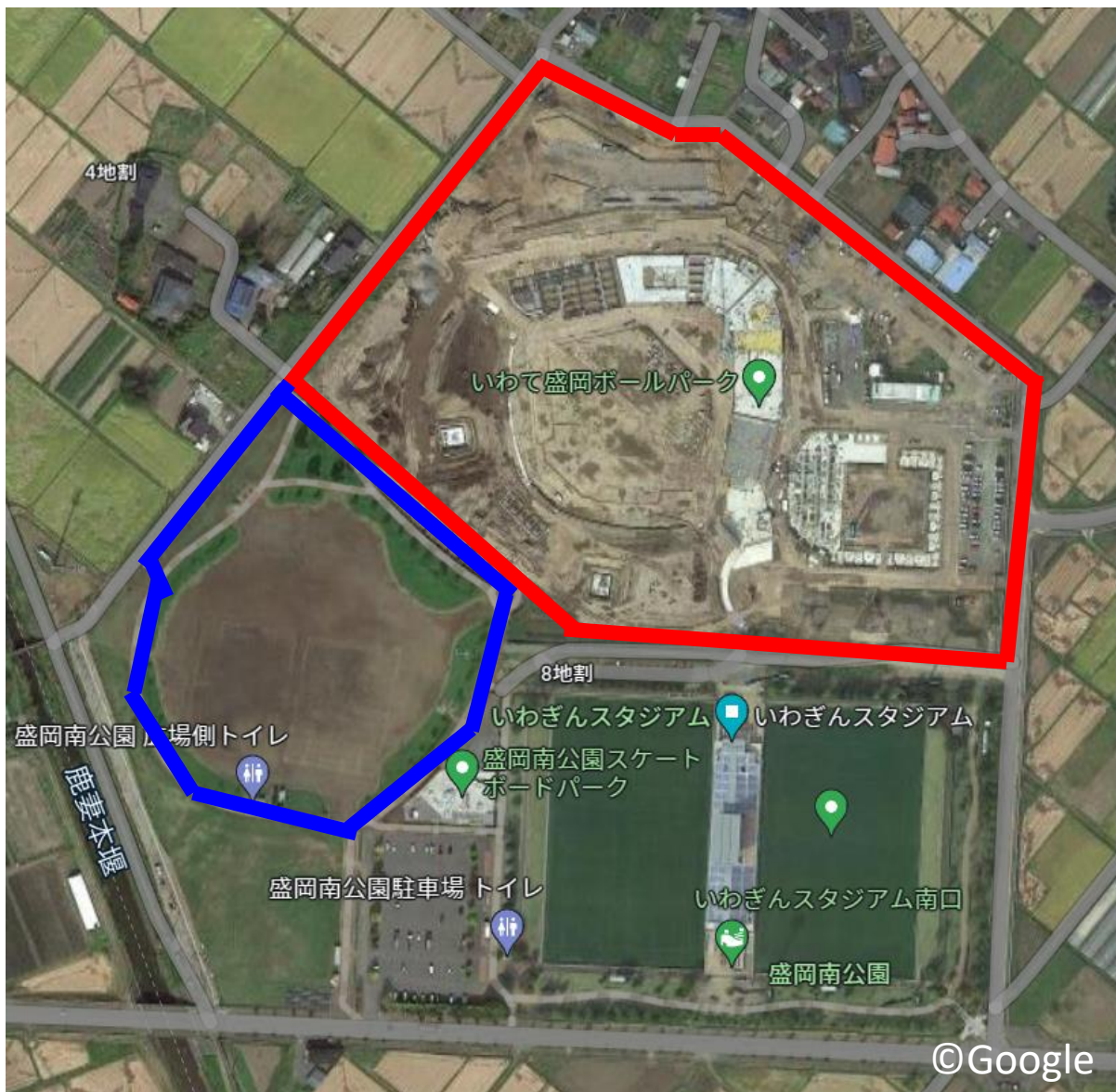


<赤色エリア>

2021シーズンより、

**「いわて盛岡ボールパーク」
建設工事で完全封鎖しており**

**これまでのように
北側駐車場としての
開放ができない現状です**

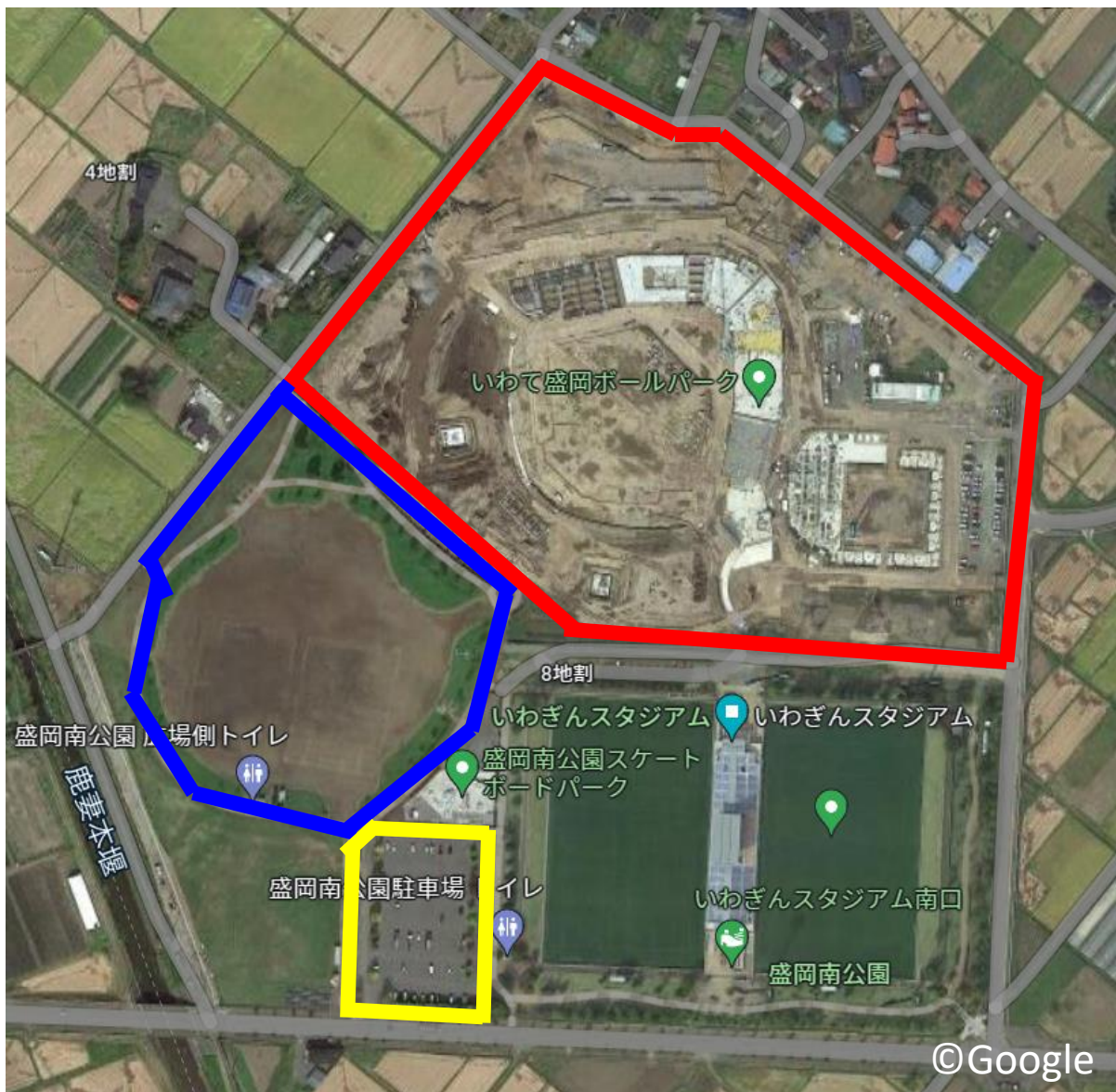


<青色エリア>

土のグラウンドです

通常子どもたちのために
開放・使用されるため、

車の乗り入れは
できません。

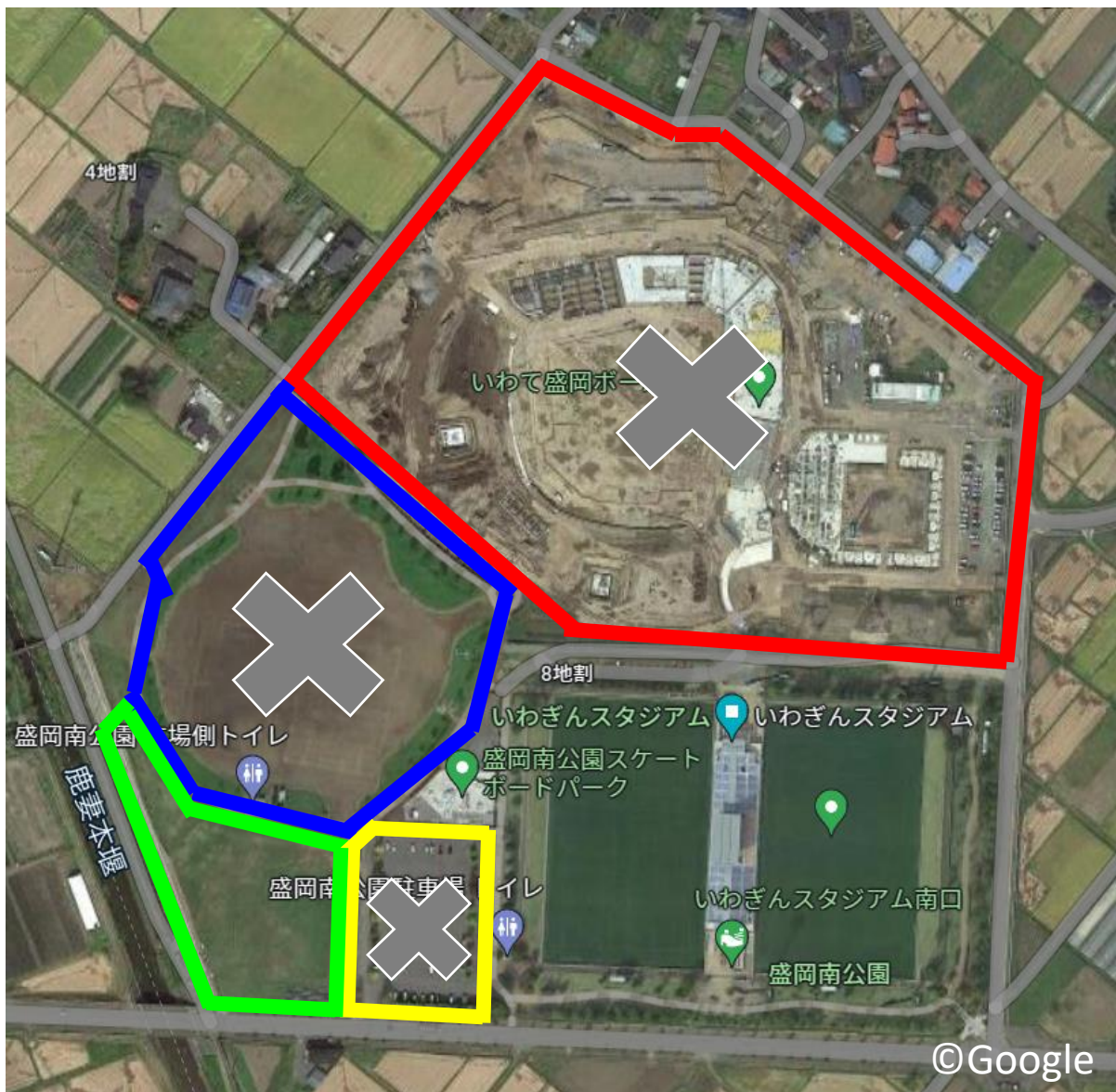


<黄色エリア>

- ・ チームスタッフ陣
- ・ グルージャ関係者
- ・ 試合運営スタッフ
- ・ その他興行関係者

上記の方々への
駐車場として使用し、
一般の方々への開放を
いたしかねるエリアです

※クローバーマーク車を除く



<緑色エリア>

グルージャファンクラブ
プラチナ会員の方々を
はじめとする一般駐車場です
(収容可能台数：約250台)

満車の際には次ページの
「ビッグプロ様駐車場」を
ご利用ください

なお、、、



<緑色エリア>

**緑色エリアは
本来駐車場として使用する
想定ではないことから、**

**緑色エリア内の地面は
「未整備」です**

敷地内での誘導もできかねます

**トラブル等はいかなる場合でも
弊クラブは一切の責任を
負いかねます**

予めご了承ください

※ご参考：当写真は7/16ベガルタ仙台戦の時のものです

※観戦チケットをお持ちの方は、
ビッグプロ会員価格でのお買い物が可能です。
是非ご利用ください。



← Google MAP

(<https://goo.gl/maps/b4TLpQFQiYLSyndo7>)

※場内でのトラブルについては一切の責任を負いかねます

会員制ショッピングセンター 「ビッグプロ」

岩手県盛岡市羽場
10地割100-3

盛岡市中央卸売市場内
(収容台数：約170台)

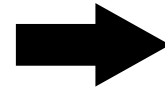
※満車の際には盛岡駅から
シャトルバスをご利用ください

※弊クラブ公式Twitterで
満車情報を配信しております

「ビッグプロ」 ⇔ いわぎんスタジアム間

無料シャトルバス

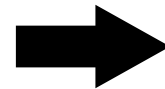
会員制ショッピングセンター
「ビッグプロ」



いわぎんスタジアム

▶ 16:30発 ~ 18:30発まで 15分おきに運行

いわぎんスタジアム



会員制ショッピングセンター
「ビッグプロ」

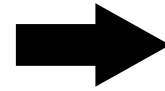
▶ 20:00発 ~ 15分おきに運行 (乗車状況により変動)

※トラブルについては一切の責任を負いかねます

盛岡駅西口26番のりば ⇔ いわぎんスタジアム間

シャトルバス (大人310円・小人160円)

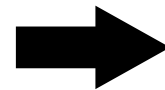
盛岡駅西口26番のりば



いわぎんスタジアム

シャトルバス			
盛岡駅発	いわスタ着	盛岡駅発	いわスタ着
15:30	15:50	16:40	17:00
16:00	16:20	17:00	17:20
16:20	16:40	17:20	17:40

いわぎんスタジアム



盛岡駅西口

20:05発 ~ 随時運行

※トラブルについては一切の責任を負いかねます

盛岡駅西口26番のりば → いわぎんスタジアム シャトルバスについて

いわぎんスタジアム行きの最終17:20発を過ぎてしまった際は
JR東北本線をご利用ください

JR東北本線		徒歩20分
盛岡発	岩手飯岡駅	いわスタ着
17:35	17:42	18:02
17:49	17:56	18:16
18:17	18:24	18:44
18:38	18:46	19:06

※場内でのトラブルについては一切の責任を負いかねます



～ 先行入場 対象者 ～
 ファンクラブ会員
 シーズンパスの方
 (会員証・パスをご持参ください)

入場待機列 場所取りエリア

当日13:00に開門します

左図順路に従い、

メインスタンド席 (白)
 ゴール裏・ホーム芝生席 (赤)

とで分かれてお並びいただき、

15:30までにお戻りください

JR東北本線		徒歩20分	備考
盛岡発	岩手飯岡駅	いわスタ着	
11:54	12:01	12:21	13:00開門
12:49	12:56	13:16	
13:25	13:32	13:52	



～ 一般入場 対象者 ～
紙チケットの方
(引換券では入場できません)

入場待機列 場所取りエリア

当日13:00に開門します

左図順路に従い、

メインスタンド席 (白)
ゴール裏・ホーム芝生席 (赤)

とで分かれてお並びいただき、

15:45までにお戻りください

JR東北本線		徒歩20分	備考
盛岡発	岩手飯岡駅	いわスタ着	
11:54	12:01	12:21	13:00開門
12:49	12:56	13:16	
13:25	13:32	13:52	

待機列整理・誘導

先行入場 … 15:30
一般入場 … 15:45
待機列整理を行います

**上記時刻まで
 お戻りでない場合**

**最後尾へ並び直して
 いただく形となります**

時間厳守でお願いいたします



JR東北本線		徒歩20分	備考
盛岡発	岩手飯岡駅	いわスタ着	
11:54	12:01	12:21	13:00開門
12:49	12:56	13:16	
13:25	13:32	13:52	

先行入場

16:00に先行入場対象者(ファンクラブ会員・シーパス)の入場を開始いたします。係員の指示に従ってお進みください。

※同時刻でビジターは先行入場対象者の入場を開始いたします

※S-2シーズンパスをお持ちの方で、今節に限りS-1へのご移動をご希望される方がいらっしゃいましたら、8/25(木)までにお電話(019-613-6333)またはメール(info@iac-grulla.com)にてご連絡ください。

JR東北本線		徒歩20分	備考
盛岡発	岩手飯岡駅	いわスタ着	
15:01	15:08	15:28	16:00 先行入場開始
15:29	15:36	15:56	16:15 一般入場開始
15:52	15:59	16:19	盛岡駅西口26番のりばから シャトルバスもご利用いただけます [片道]大人310円/小人160円 ※いわぎんスタジアムまで約20分
16:25	16:32	16:52	
16:53	17:00	17:20	

一般入場

16:15に一般入場対象者の入場を開始いたします

係員の指示に従ってお進みください

※同時刻でビジターはビジター席・スタンド(S-2)席・バックスタンド(ビジターエリア)A自由席への入場を開始いたします

JR東北本線		徒歩20分	備考
盛岡発	岩手飯岡駅	いわスタ着	
15:01	15:08	15:28	16:00 先行入場開始
15:29	15:36	15:56	16:15 一般入場開始
15:52	15:59	16:19	盛岡駅西口26番のりばから シャトルバスもご利用いただけます [片道]大人310円/小人160円 ※いわぎんスタジアムまで約20分
16:25	16:32	16:52	
16:53	17:00	17:20	

ご入場の流れ

①待機列整理	ソーシャルディスタンスを保ってお並びください 必ずマスクをご着用ください
②手指消毒・検温	手指消毒を拒否される方、体温が37.5℃以上の方はご入場いただけません
③手荷物検査	ビン・缶、および、スタッフが危険物と判断した物品の持込はできません ドリンク類はペットボトルまたはコップ等に移し替えてご入場ください
④チケットもぎり	紙チケットを入場ゲートで確認いたしますのでご準備ください 確認後、お客様ご自身で半券をもぎっていただき、所定の箱へお入れください ※「引換券」では入場いただけませんのでご注意ください
⑤シーズンパス	IDカードをご提示ください いかなる場合でもIDカードが無い場合には入場いただけません ※シーズンパス5の「引換券」は事前に総合案内所で引換をお願いします

※地震・雷・火事などによる試合延期・中止の場合を除き、チケットの払い戻しおよびお客様ご自身の旅行にかかったすべての費用に対する補償は行いません。
(ご自身の自粛判断によりご来場されない場合も同様の対応となります)

※引換券の裏面には必ずお名前とご連絡先のご記入を事前にお願いたします。

メインスタンド席について



- 最長のベンチはすべて「7人掛け」です。
- 未就学のお子様は「親御様の膝の上」がお席となります。
- 多くの方が座って観戦できますよう、ご理解とご協力をお願いいたします。

応援スタイルについて

OK



手拍子



横断幕掲出



タオルマフラー、
ゲートフラッグ
を掲げる※



太鼓等の鳴り物



ビッグフラッグ、
大旗を含むフラッグ
を振る・回す



タオルマフラー、
ゲートフラッグ
を振る・回す

NG



応援の扇動、歌・
声を出しての応援



指笛



トラメガを含む
メガホンの使用



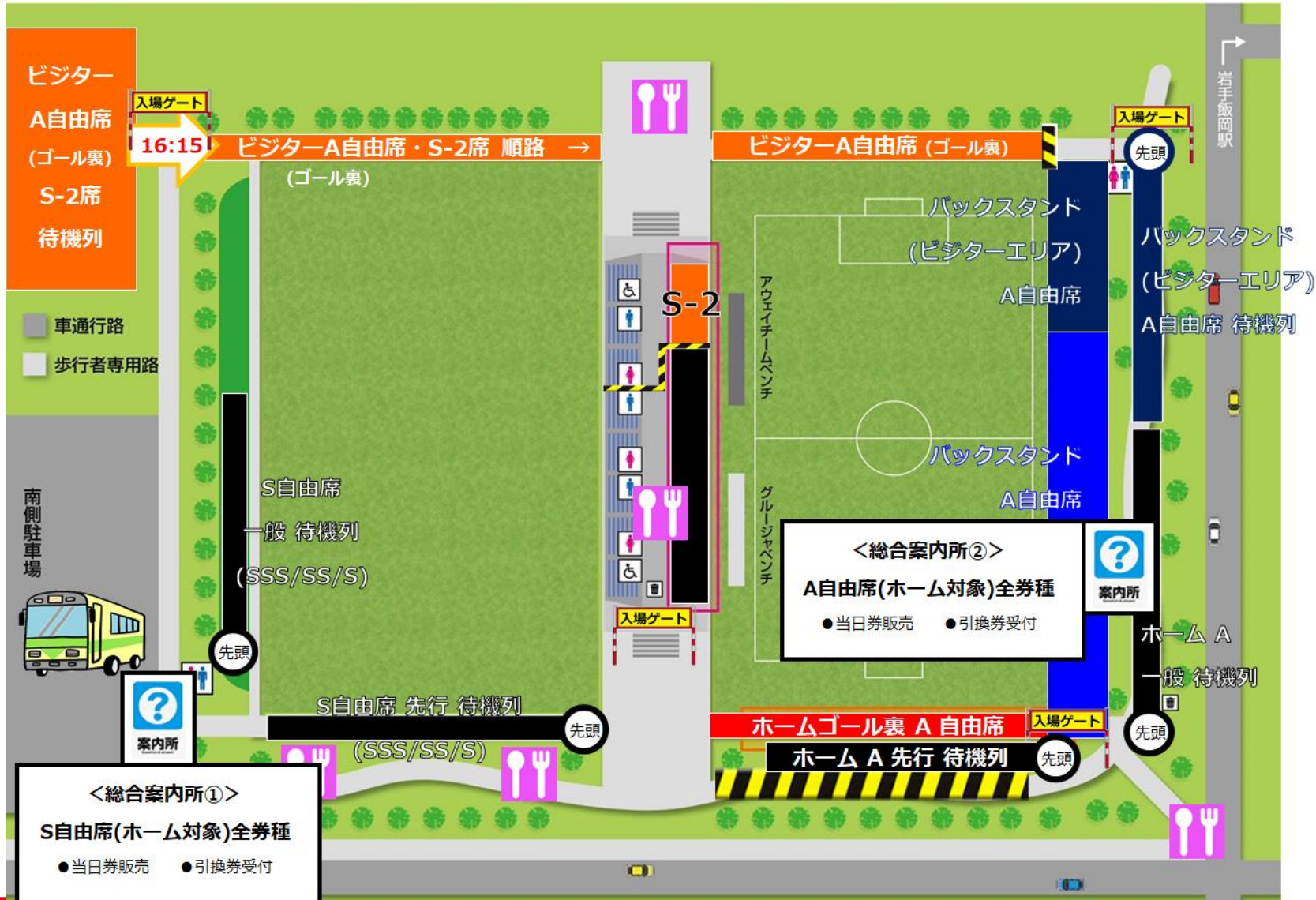
ハイタッチ・肩組み

- 日傘・雨傘を差しての観戦
- 立ち見可能エリア外での立ち見観戦
- ピッチへの進入・物の投げ入れ

- 安心安全な試合運営へのご協力をお願いいたします
- スタッフが危険と判断した場合にはお声をかけさせていただく場合がございます
- その他の観戦マナーについてはこちら
(<https://grulla-morioka.jp/manner/>)

<各種チケット券種の対応場所について>

当日15:00より総合案内所を開設いたします。①・②で対応券種が異なりますのでご注意ください



ホームゴール裏の再入場口について

下図2か所に再入場口を設置しておりますので、ご利用ください。

下図「再入場A」は、選手バス到着後から、後半20分までの開放となります。

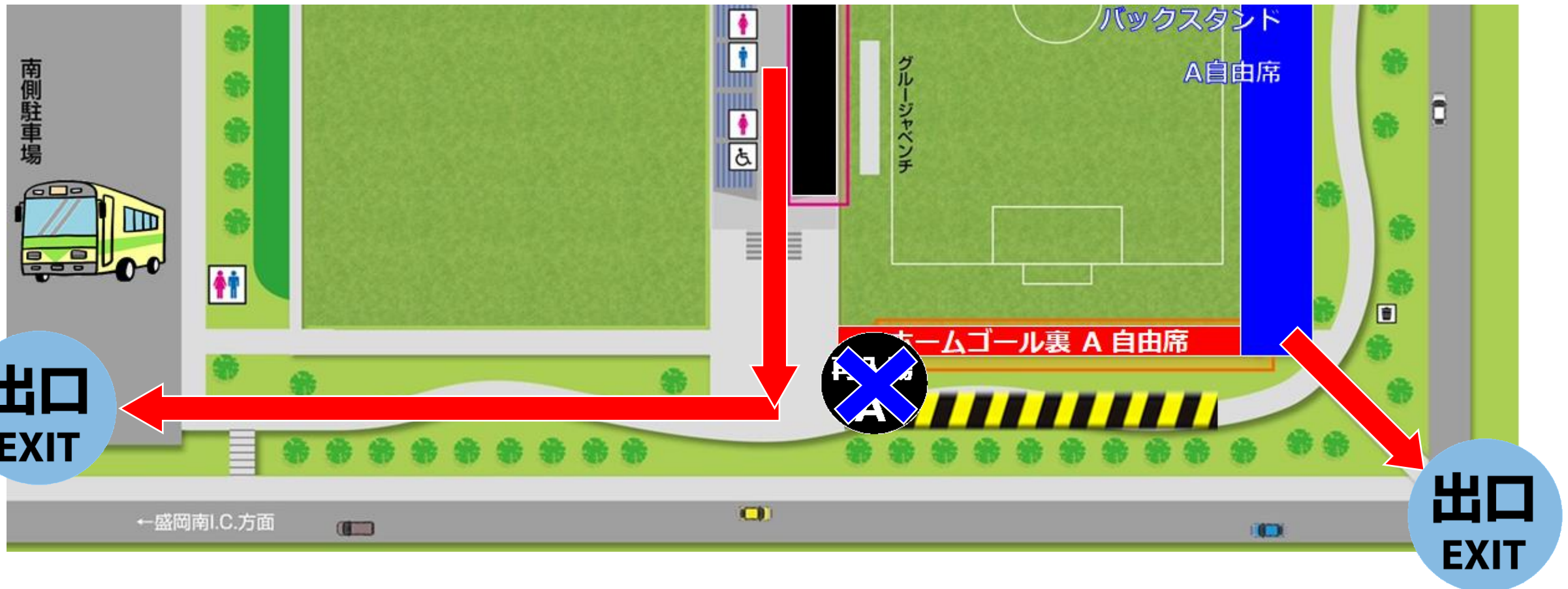
再入場の際にはチケットの半券を必ずお持ちください。



試合終了後 出口

2か所となります (再入場Aは使用できません)

足元に気を付けてお進みください



試合終了後の公共交通機関について

試合前後にかかわらず、ファンサービスは休止しております

バス待ち・見送り・選手やチームスタッフへのお声かけもご遠慮いただいております

選手やチームスタッフへのギフト等は総合案内所のスタッフにお渡しください

JR東北本線		備考
岩手飯岡駅	盛岡着	
20:36	20:45	シャトルバスは20:00より 順次発着いたします
20:56	21:05	

足元にお気をつけて、譲り合って帰路をお進みください

ご不便をおかけいたしますことを先んじてお詫び申し上げます