



## いわてグルージャ盛岡

Iwate Grulla Morioka

VS

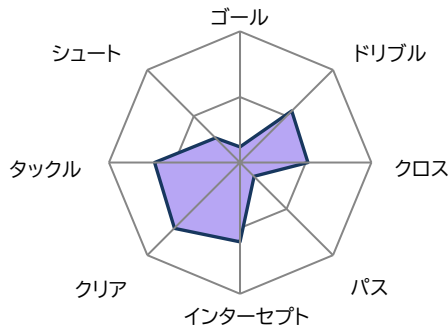
## モンテディオ山形

Montedio Yamagata

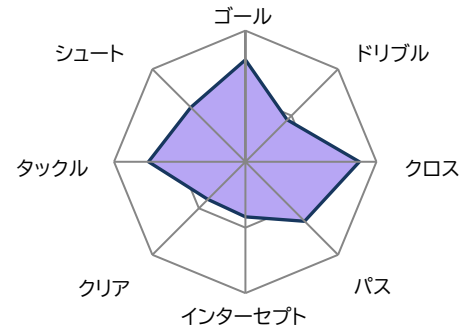


6月15日 いわぎんスタジアム

### チームスタッツ



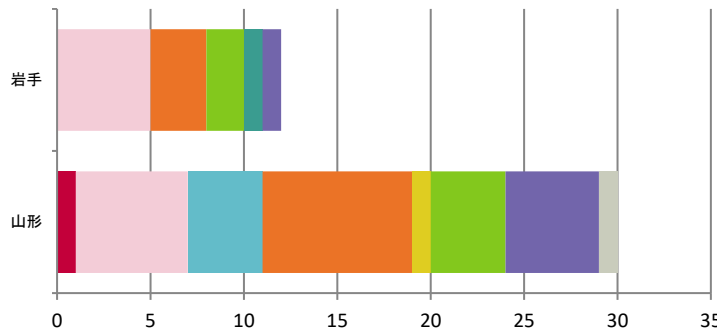
ゴール	1.7	(4)
ドリブル	9.7	(11)
クロス	18.6	(2)
パス	544.2	(4)
インターセプト	1.6	(13)
クリア	20.4	(14)
タックル	20.6	(2)
シュート	9.5	(8)



※試合平均値。 ()内はリーグ順位

### 得点パターン

PKから	0
セットプレー直接から	0
セットプレーから	5
ドリブルから	0
クロスから	3
スルーパスから	0
30m未満のパスから	2
30m以上のパスから	1
こぼれ球から	1
その他	0



PKから	1
セットプレー直接から	0
セットプレーから	6
ドリブルから	4
クロスから	8
スルーパスから	1
30m未満のパスから	4
30m以上のパスから	0
こぼれ球から	5
その他	1

### ランキング

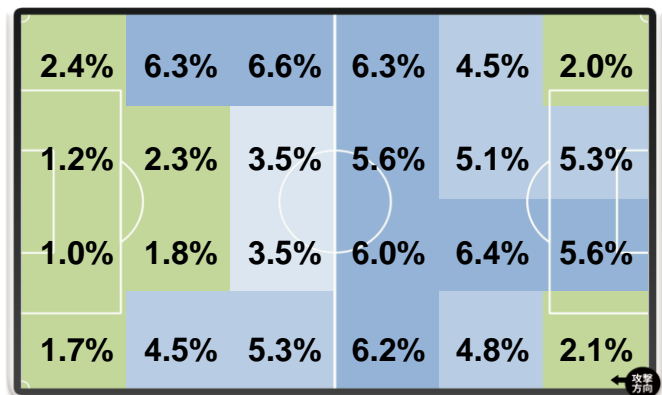
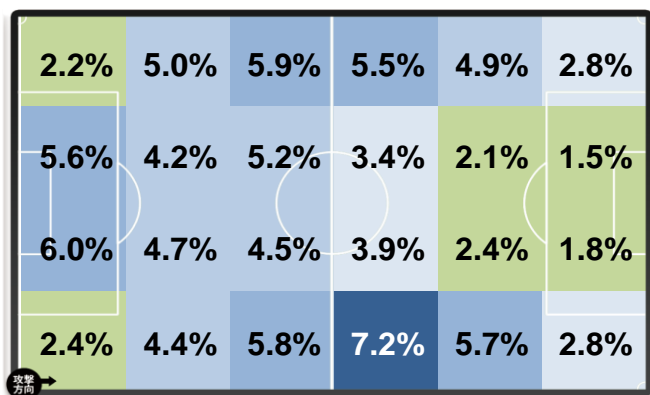
ゴール	アシスト
深川 大輔 2	中村 太亮 2
小松 駿太 2	弓削 翼 2
色摩 雄貴 2	小野田 将人 1
牟田 雄祐 1	ビスマルク 1
宮市 剛 1	中村 充孝 1
他4名	他3名

ゴール	アシスト
藤本 佳希 7	國分 伸太郎 4
加藤 大樹 4	河合 秀人 3
チアゴ アウベス 4	川井 歩 2
デラトーレ 4	小西 雄大 2
藤田 息吹 2	山田 康太 2
他1名	他1名

セットプレー (出し手→相手ペナルティエリアでの受け手)		
中村 太亮	→ 甲斐 健太郎	8
中村 太亮	→ ブレンネル	5
宮市 剛	→ ブレンネル	4
ビスマルク	→ ブレンネル	4
中村 太亮	→ 牟田 雄祐	4

セットプレー (出し手→相手ペナルティエリアでの受け手)		
國分 伸太郎	→ 山崎 浩介	2
國分 伸太郎	→ 木戸 皓貴	2
國分 伸太郎	→ 半田 陸	2
國分 伸太郎	→ 山田 康太	2
小西 雄大	→ デラトーレ	2
他2ペア		

### ホットゾーン



※セットプレー除く

掲載データのご利用は、マッチデープログラム等の許可された印刷物とクラブホームページのみとなります。

許可無くその他の用途(転載・販売等)に使用することを禁止します。

データのご利用についてご不明な点がございましたら、下記の連絡先までお問い合わせ下さい。

データスタジアム株式会社 J STATs事務局

Phone : 03-6261-1546 Mail : info@j-stats.jp

