



いわてグルージャ盛岡

Iwate Grulla Morioka

VS

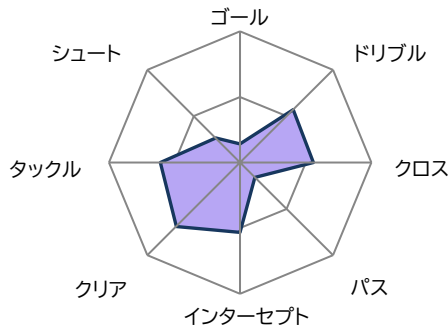
ヴァンフォーレ甲府

Ventforet Kofu

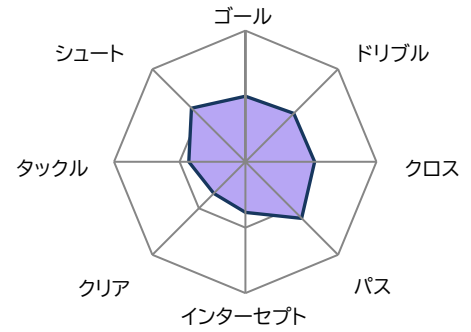


6月5日 いわぎんスタジアム

チームスタッツ



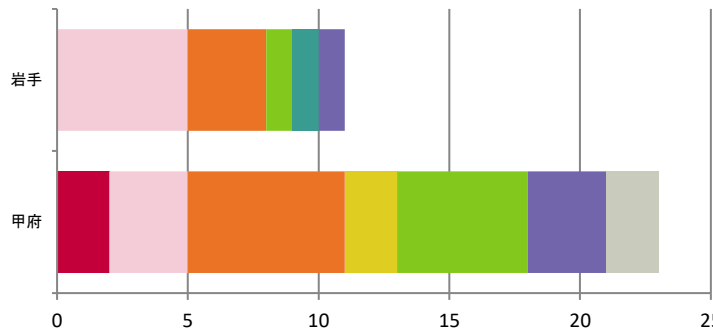
ゴール	1.2	(10)
ドリブル	10.6	(9)
クロス	15.5	(9)
パス	530.6	(7)
インターセプト	1.5	(15)
クリア	19.4	(17)
タックル	18.1	(14)
シュート	9.5	(10)



※試合平均値。 ()内はリーグ順位

得点パターン

PKから	0
セットプレー直接から	0
セットプレーから	5
ドリブルから	0
クロスから	3
スルーパスから	0
30m未満のパスから	1
30m以上のパスから	1
こぼれ球から	1
その他	0



PKから	2
セットプレー直接から	0
セットプレーから	3
ドリブルから	0
クロスから	6
スルーパスから	2
30m未満のパスから	5
30m以上のパスから	0
こぼれ球から	3
その他	2

ランキング

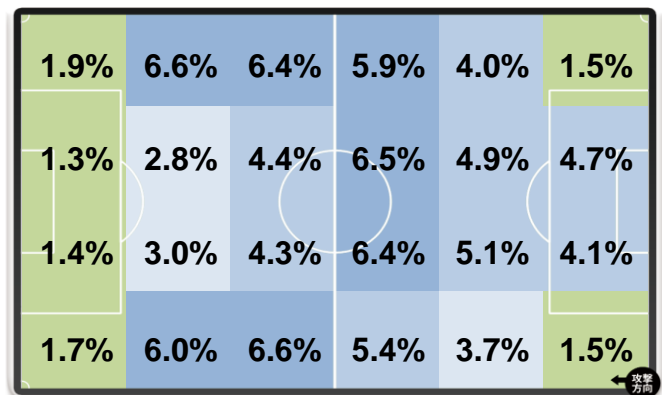
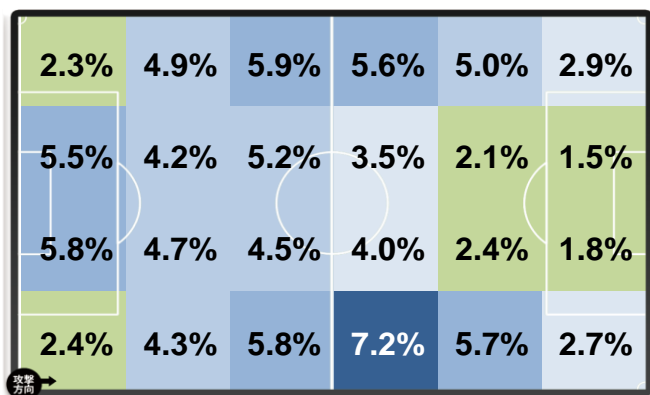
ゴール		アシスト	
深川 大輔	2	中村 太亮	2
小松 駿太	2	弓削 翼	2
色摩 雄貴	2	小野田 将人	1
牟田 雄祐	1	ビスマルク	1
宮市 剛	1	中村 充孝	1
他3名		他2名	

ゴール		アシスト	
長谷川 元希	5	松本 凪生	3
ウィリアン リラ	4	ウィリアン リラ	3
三平 和司	3	須貝 英大	2
須貝 英大	2	鳥海 芳樹	2
松本 凪生	2	浦上 仁騎	1
他2名		他4名	

セットプレー (出し手→相手ペナルティエリアでの受け手)		
中村 太亮	→	甲斐 健太郎 8
中村 太亮	→	ブレンネル 5
宮市 剛	→	ブレンネル 4
ビスマルク	→	ブレンネル 4
中村 太亮	→	牟田 雄祐 4

セットプレー (出し手→相手ペナルティエリアでの受け手)		
長谷川 元希	→	須貝 英大 6
関口 正大	→	ウィリアン リラ 5
長谷川 元希	→	浦上 仁騎 5
長谷川 元希	→	三平 和司 4
荒木 翔	→	野澤 陸 4
他1ペア		

ホットゾーン



※セットプレー除く

掲載データのご利用は、マッチデープログラム等の許可された印刷物とクラブホームページのみとなります。

許可無くその他の用途(転載・販売等)に使用することを禁止します。

データのご利用についてご不明な点がございましたら、下記の連絡先までお問い合わせ下さい。

データスタジアム株式会社 J STATs事務局

Phone : 03-6261-1546 Mail : info@j-stats.jp

